



LES PARASITES DU FURET

Définition des parasites :

Etres vivants qui puisent les substances qui lui sont nécessaires dans ou sur l'organisme d'un autre appelé hôte. Ce sont des petits intrus qui vivent ou sur la peau ou bien dans le corps du furet et qui peuvent le rendre malade.

Parasites externes



Les puces (Ctenocephalides sp)

Parasites externes que l'on retrouve le plus fréquemment chez le chien, le chat et le furet.

Les puces adorent les endroits chauds, nous les retrouvons surtout au printemps et en été.

A l'heure actuelle, nous chauffons régulièrement nos maisons et de ce fait les puces peuvent proliférer en plein hiver !

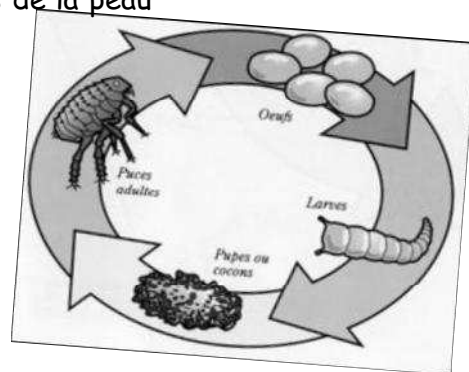
Certains furets sont hypersensibles aux puces, ils ont des irritations de la peau si elles piquent celui-ci. Les furets affectés peuvent s'arracher les poils ou se blesser en se grattant.

D'autre part, certains furets remplis de puces peuvent être anémiés.

Elles peuvent être également porteuses de parasites internes.

Pour voir si votre furet a des puces, il suffit de placer un essuie blanc à terre et de frotter le poil de votre furet vigoureusement...

Des petits points noirs vont tomber sur l'essuie. Aspergez l'essuie d'eau et regarder si les points deviennent rouges (selles de puces) ou restent noirs (saletés).



Tiques

Elles enfouissent leurs têtes sous la peau de leur "hôte" et lui sucent le sang, jusqu'à augmenter plusieurs fois leur volume. Quand elle s'est remplie, la tique lâche prise en libérant des œufs qui deviendront des tiques, qui à leur tour feront des œufs ...



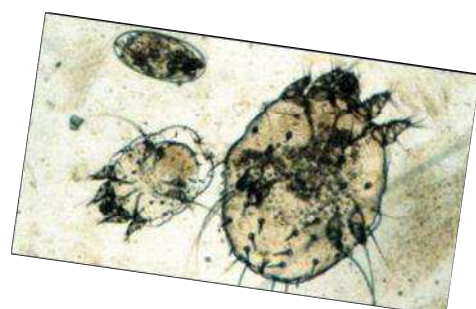
Comme pour les puces, une infection massive peut finir par anémier les furets. D'autre part, les tiques peuvent introduire avec leurs têtes diverses d'autres virus, bactéries, champignons ... On les enlève donc le plus rapidement à l'aide de "pinces à tiques" qui permettent de les retirer facilement, si on les imbibe d'un peu d'éther et que l'on s'y prend avec un minimum de douceur. Surtout,

n'arrachez pas la tique à l'aide d'une pince à épiler, bien souvent la tête reste à l'intérieur et provoque une infection assez importante. Vous pouvez aussi demander à votre vétérinaire de se charger d'ôter les tiques à votre petit compagnon.

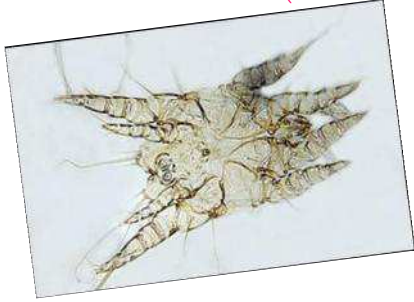
Gale Sarcoptique (Sarcoptes Scabiei)

C'est une maladie de la peau liée à la présence d'un acarien microscopique dans l'épaisseur de l'épiderme : Sarcoptes Scabiei.

Chez le furet, les lésions sont localisées à la tête et à l'extrémité des membres. Il se gratte furieusement, des croûtes apparaissent ainsi que des chutes de poils.



Mites d'oreilles (Otocariose)



Appelées *Otodectes Cynotis* agent de la gale des oreilles chez les chiens et les chats, sont aussi très fréquentes chez le furet.

La gale d'oreille se transmet par contact direct entre les animaux.

La plupart du temps, les furets atteints ne présentent aucun signe visible extérieur à part une quantité de cérumen très importante.

Dans certains cas, il peut se gratter un peu les oreilles ou secouer la tête. Des bactéries peuvent éventuellement venir infecter l'oreille atteinte.

Aoûtats

Ce sont des acariens qui confient leur progéniture aux bons soins des mammifères (chats, chiens... homme), les larves trouvant "de quoi se nourrir" à notre surface.

Les larves d'aoûtats forment des "paquets" et on repère une espèce de "poudre orange" sur le pelage. La peau est irritée là où elles font festin.



Teigne (dermatophytose)

Il s'agit d'une maladie de peau liée à la présence d'un champignon : c'est ce que l'on appelle une affection fongique. Les agents responsables sont le plus souvent *Microsporium Canis* et *Trichophyton Mentrophytes*.

Les lésions se présentent sous forme de plages de peau sans poils, circulaires, parfois croûteuses et enflammées.

La teigne est très contagieuse et très résistante.



Parasites internes

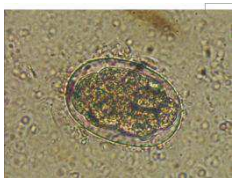
Un furet qui mange des proies peut en manger une infectée, telle qu'un petit rongeur ou un oiseau. Les vers vivent dans l'intestin du furet et causent de vives douleurs abdominales, des diarrhées, de l'anémie et une perte de poids.

L'ascaris

L'ascaris est un petit vers au corps blanchâtre long de 5 à 13cm. Il vit dans l'intestin du furet, il peut être expectoré ou évacué dans les selles.



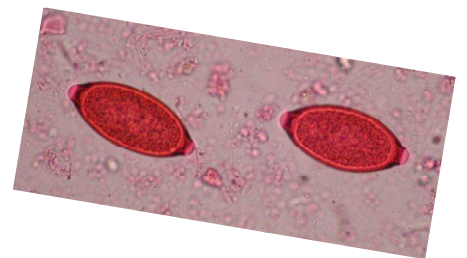
Ankylostomes (vers à crochet)



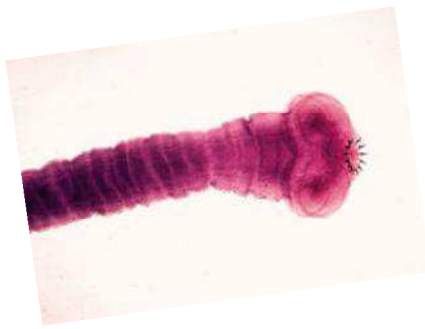
Ver rond faisant partie des nématodes. Les larves de l'ankylostome se fixent à la paroi de l'intestin grêle. Il mesure un millimètre de long, ils sont plus rares et redoutables, ils causent la diarrhée avec du sang, et parfois la mort. Les larves peuvent vivre dans le sol.

Trichure (vers à fouet)

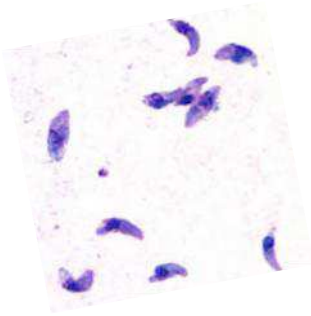
4 à 7 mm de long, plus rares, ils causent la diarrhée très liquide et d'une odeur très forte. L'animal s'infecte en mangeant de l'herbe contaminée ou des selles.



Le ténia (cestode)



C'est un ver dont le corps est composé d'anneaux plats et d'une tête munie de crochets ou de ventouses qui lui permettent de se fixer sur la paroi intestinale des mammifères. Il se développe dans l'intestin du furet où la " tête " est accrochée. Le plus commun, le dipylidium, peut mesurer jusqu'à 50 cm de long. Lorsqu'il grandit, les anneaux remplis d'œufs se détachent et sont rejetés avec les selles ensuite ils se dessèchent et s'ouvrent en libérant les œufs qui peuvent être mangés par des larves de puces. Le furet est contaminé en avalant la puce devenue adulte, en faisant sa toilette ou en mangeant une proie infestée...



La toxoplasmose

La toxoplasmose est une maladie parasitaire provoquée par un protozoaire minuscule qui vit dans les intestins du furet, mais qui peut aussi se transmettre à l'homme. C'est en mangeant des proies ou de la viande crue infectée ou encore en léchant les selles d'un animal porteur que le furet contracte la maladie. Il devient alors anorexique et souffre de troubles intestinaux.

Les coccidies

Les coccidies sont des protozoaires qui vivent dans l'intestin du furet mais ne provoquent pas de lésions importantes. Les symptômes sont les suivants : diarrhée intermittente, perte de poids et parfois traces de sang dans les selles.



Le ver du cœur (dirofilariose)

Le ver du cœur est un petit parasite qui, comme son nom l'indique, s'installe dans le cœur de l'animal hôte; il touche surtout les chats, les chiens et les furets. C'est la piqûre d'un certain moustique qui contamine l'animal. Le sang infecté circule et le parasite se développe dans le cœur, où il fait obstacle à l'oxygénation du sang par les poumons, causant une mort certaine de l'animal par arrêt cardiaque. Les symptômes sont des difficultés respiratoires et une perte de poids.

Le ver du poumon

Il s'attaque aux poumons du furet. L'infection provoque la toux et le furet a d'énormes difficultés pour respirer. Les larves du ver sont transmises par les selles d'un animal infecté; elles ont pour hôtes intermédiaires les oiseaux et les petits rongeurs.