

Le furet est très flexible, sa colonne vertébrale souple et lui permet de se retourner à 180° dans un endroit étroit.

Il peut se faufiler dans le moindre petit trou. Souvent si la tête passe, le corps suit.

Le furet subit une variation de poids saisonnière : en automne, il grossit et au printemps, il maigrit. Ce cycle normal peut faire varier jusque 10% à 15 % du poids du furet surtout pour les furets entiers. (Au delà, consultez votre vétérinaire)

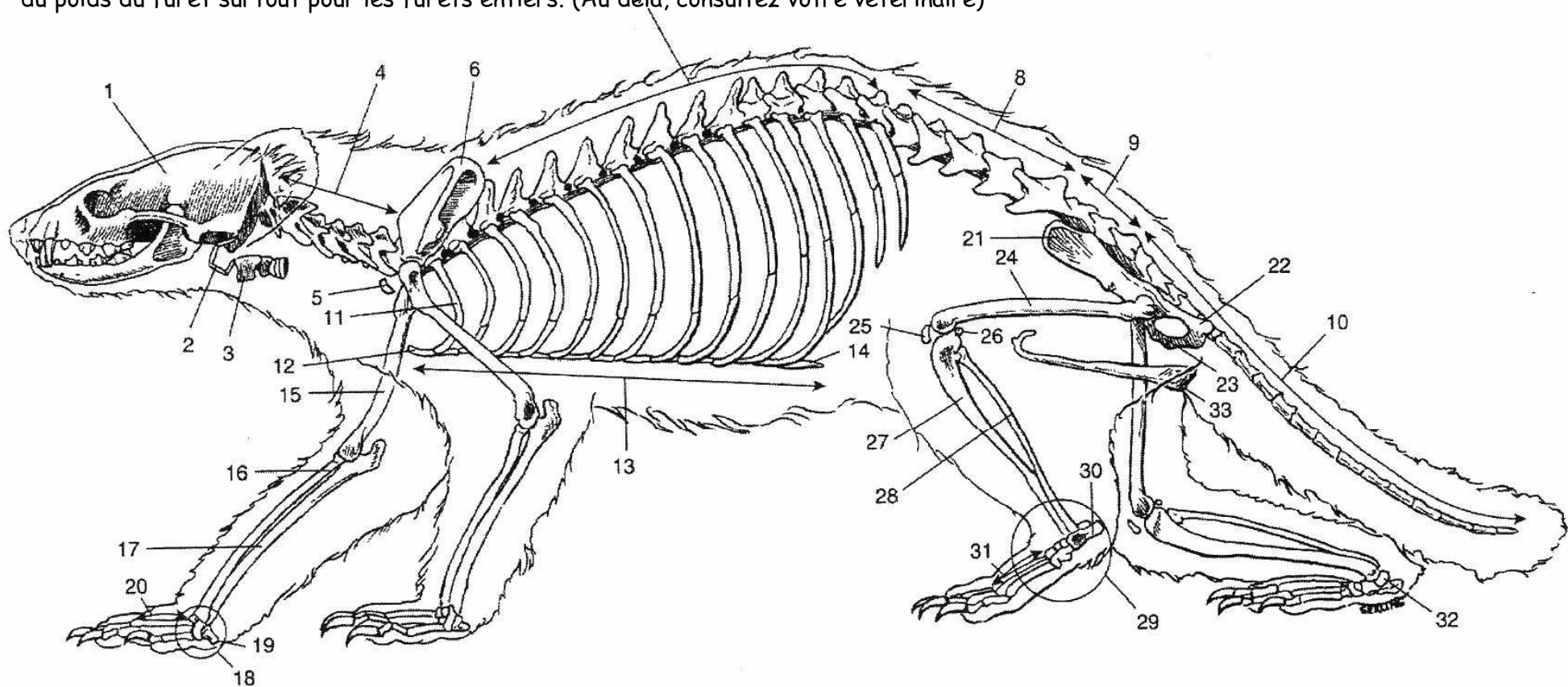


Fig. 3 : Anatomie squelettique du furet. (D'après AN et Evans). (2)

1, crâne; 2, hyoïde; 3, larynx; 4, vertèbres cervicales; 5, clavicule; 6, scapula; 7, vertèbres thoraciques; 8, vertèbres lombaires; 9, vertèbres sacrées; vertèbres caudales; 11, première côte; 12, manubrium; 13, sternum; 14, appendice xiphoïde; 15, humerus; 16, radius; 17, radius; 18, carpe; 19, sesamoïde; 20, métacarpe; 21, ilium; 22, ischium; 23, pubis; 24, fémur; 25, patelle; 26, fabelle; 27, tibia; 28, fibula; 29, tarse; 30, calcaneum; 31, métatarse; 32, talus; 33, os pénien.